

専用タグと ((♡)) あなたのスマホで地域貢献!!

みまもりタグアプリ



認知症高齢者等の見守りに関する実証実験を行います(平成30年3月まで)

このたび、横浜市とALSOKの協定(※)に基づき、ALSOKが開発した小型発信機の「みまもりタグ」を活用して認知症高齢者の方等を地域ぐるみで見守る仕組みづくりの実証実験に共同で取り組むこととなりました。

つきましては、見守りボランティアにご協力いただける方を募集しています!

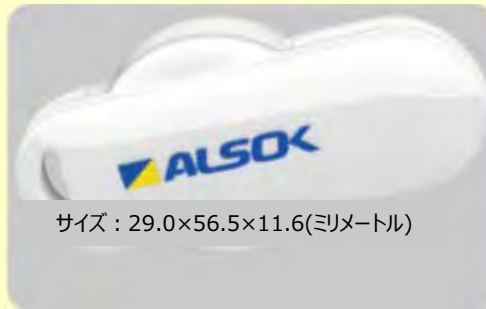
無料の専用スマホアプリを利用した、気軽に取り組める活動です。是非ご協力ください。

※「みまもりタグを活用した認知症高齢者等の地域の見守りの実証実験に関する協定」(担当:健康福祉局高齢在宅支援課)

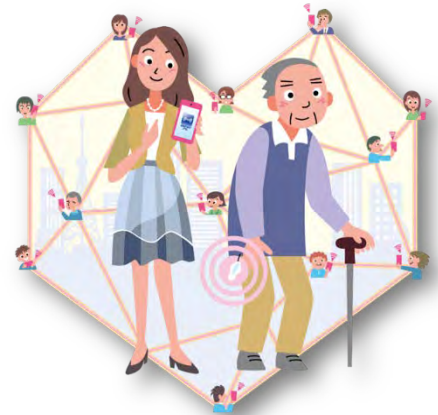
「みまもりタグ」とは

ご高齢者など、見守る対象の方に身に付けていただく小型の端末です。

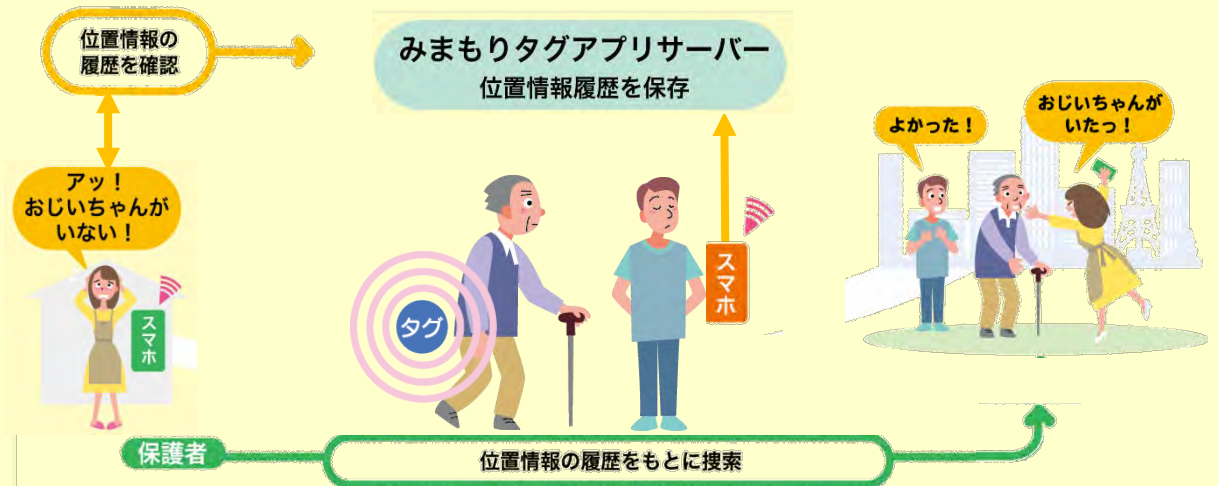
ひもを通して鞆に付けたり、服のポケットに入れることができます。



サイズ: 29.0×56.5×11.6(ミリメートル)



サービス概要



送信する位置情報は匿名ですので、個人情報が漏れる心配はありません。

※ この実証実験は、六ツ川連合自治会、六ツ川みまもりたいに御協力いただいて開始いたしました。

認知症高齢者等をみんなのスマホで見守れます。詳しい手順は裏面をご覧ください。

手順1.「みまもりタグアプリ」をダウンロードします（ご利用は無料です。）。

○ iPhoneやiPad(iOS)をご利用の方
どちらからでもご利用頂けます。



検索 みまもりタグアプリ

○ Android端末をご利用の方
どちらからでもご利用頂けます。

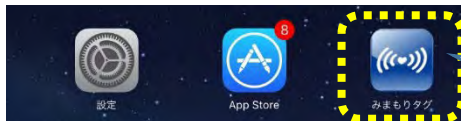


検索 みまもりタグアプリ

手順2.「みまもりタグアプリ」を起動します。

- 手順1を終えると、ホーム画面上に「みまもりタグアプリ」のマークが現れます。
- マークをタップする（マークに触る）と「みまもりタグアプリ」が起動します。

ホーム画面(例)

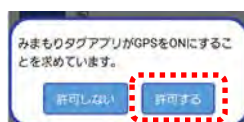
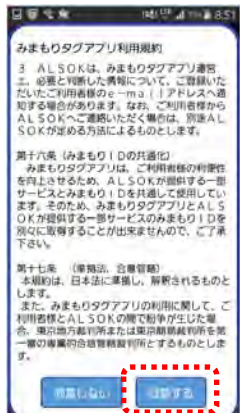


タップしてください！

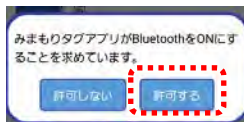
手順3.アプリのメッセージに従い、ボランティア（匿名）として利用者登録します。

- 利用規約に同意します。
- BluetoothとGPSをONにすることを許可します。
（「許可する」を選択した際、設定画面に移動した場合は、設定でONにした後アプリに戻ってください(以下【ご参考】をご参照ください)。
- 利用者の種類【位置情報を利用しない(ボランティア)】を選択します。

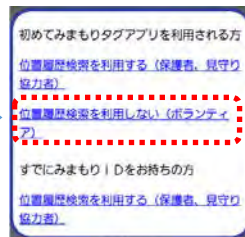
アプリ画面(例)



※OFFの場合のみ表示



※OFFの場合のみ表示

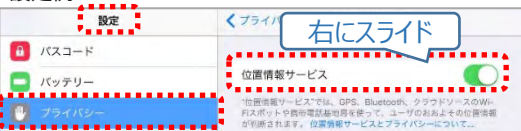


【ご参考】GPS機能(位置情報)とBluetooth機能をONにする。

位置情報を提供するには、GPS機能(位置情報)とBluetooth機能をONにする必要があります。



iPhoneやiPad(iOS)をご利用の方



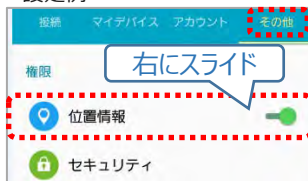
↑GPS機能(位置情報)の設定



↑Bluetooth機能の設定



Android端末をご利用の方



↑GPS機能(位置情報)の設定



↑Bluetooth機能の設定

※Android端末をご利用の方は、省電力機能をお使いになっている場合にはアプリがうまく動かないことがありますので、差し支えなければ省電力機能をOFFにして下さい。



【お問合せ先】

TEL : 045-682-0650

受付時間 : 9:00~18:00(土曜・日曜・祝日・年末年始を除く)

ALSOK 横浜支社